

Πότε να καλέσετε το Τριπλό μηδέν - Triple Zero (000)

Το να γνωρίζετε πώς να καλέσετε το Τριπλό μηδέν - Triple Zero (000) σε ένα ιατρικό επειγόν περιστατικό μπορεί να κάνει τη διαφορά μεταξύ ζωής και θανάτου.

Τι είναι το ιατρικό επειγόν περιστατικό;

Να καλείτε πάντα το Τριπλό μηδέν - Triple Zero (000) σε περίπτωση ιατρικού επειγόντος περιστατικού. Ένα ιατρικό επειγόν περιστατικό που απειλεί άμεσα τη ζωή μπορεί να περιλαμβάνει:

- ✓ πόνος στο στήθος ή σφίξιμο στο στήθος
- ✓ ξαφνικό μούδιασμα ή παράλυση του προσώπου, του βραχίονα ή του ποδιού
- ✓ μεγάλα εγκαύματα
- ✓ σοβαρά ατυχήματα
- ✓ δυσκολία στην αναπνοή
- ✓ οξύ πόνο
- ✓ απώλεια αισθήσεων

Εάν δεν είστε σίγουροι εάν η κατάσταση σας αποτελεί επειγόν περιστατικό, καλέστε το Τριπλό μηδέν - Triple Zero (000) και ο τηλεφωνητής θα σας βοηθήσει.

Τι συμβαίνει όταν καλείτε το Τριπλό μηδέν - Triple Zero (000) σε ένα ιατρικό επειγόν περιστατικό;

Πρώτον, μείνετε ήρεμοι. Διατηρήστε τον εαυτό σας ασφαλή και όσο το δυνατόν πιο κοντά στον ασθενή.

Θα ερωτηθείτε ποια υπηρεσία χρειάζεστε: αστυνομία, πυροσβεστική ή ασθενοφόρο.

Πείτε «ambulance» (ασθενοφόρο) και η κλήση σας θα συνδεθεί με έναν εξειδικευμένο τηλεφωνητή που θα αξιολογήσει το ιατρικό επειγόν περιστατικό που αναφέρετε. Οι τηλεφωνητές της υπηρεσίας Τριπλό μηδέν - Triple Zero (000) έχουν υψηλή εξειδίκευση και εκπαίδευση. Αξιολογούν γρήγορα το επειγόν περιστατικό, ώστε να σας δοθεί η σωστή φροντίδα την κατάλληλη στιγμή.



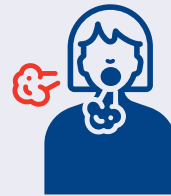
Πόνος στο στήθος
ή σφίξιμο στο
στήθος



Ξαφνικό μούδιασμα
ή παράλυση του
προσώπου, του
βραχίονα ή του ποδιού



Σοβαρή αιμορραγία



Δυσκολία στην αναπνοή



Μεγάλα εγκαύματα



Σοβαρά ατυχήματα



Οξύς πόνος



Απώλεια αισθήσεων

Ποια είναι η ακριβής διεύθυνση του επειγόντος περιστατικού;

Δώστε την οδό και τον αριθμό της οδού, την πλησιέστερη διασταύρωση και το προάστιο. Εάν καλείτε από κινητό τηλέφωνο, μπορεί να ερωτηθείτε σε ποια κατάσταση βρίσκεστε.

Δεν μπορώ να μιλήσω αγγλικά

Καλέστε το Τριπλό μηδέν - Triple Zero (000). Μόλις συνδεθείτε με τον τηλεφωνητή για τα ασθενοφόρα, θα πρέπει να δώσετε στον τηλεφωνητή τη διεύθυνση του επειγόντος περιστατικού και τη γλώσσα που προτιμάτε, στα Αγγλικά. Θα υπάρξει μια σύντομη αναμονή, ενώ εσείς και ο τηλεφωνητής θα συνδεθείτε με έναν μεταφραστή.

Η Αρχή Υπηρεσιών Επειγόντων Περιστατικών της Victoria (Emergency Services Authority, ESTA) παρέχει ενημερωτικά φυλλάδια Calling Triple Zero (000) [Κλήση του Τριπλού Μηδέν (000)] σε 10 κοινοτικές γλώσσες. Επισκεφτείτε την ιστοσελίδα <https://www.esta.vic.gov.au/language-options> για να τα λάβετε.

Το τηλέφωνό μου δεν έχει μονάδες ή είναι εκτός δικτύου

Μπορείτε παρ' όλ' αυτά να καλέσετε το Τριπλό μηδέν - Triple Zero (000). Η κλήση σας θα συνδεθεί εάν βρίσκεστε εντός δικτύου κάποιου άλλου παρόχου.

ΣΗΜΑΝΤΙΚΟ

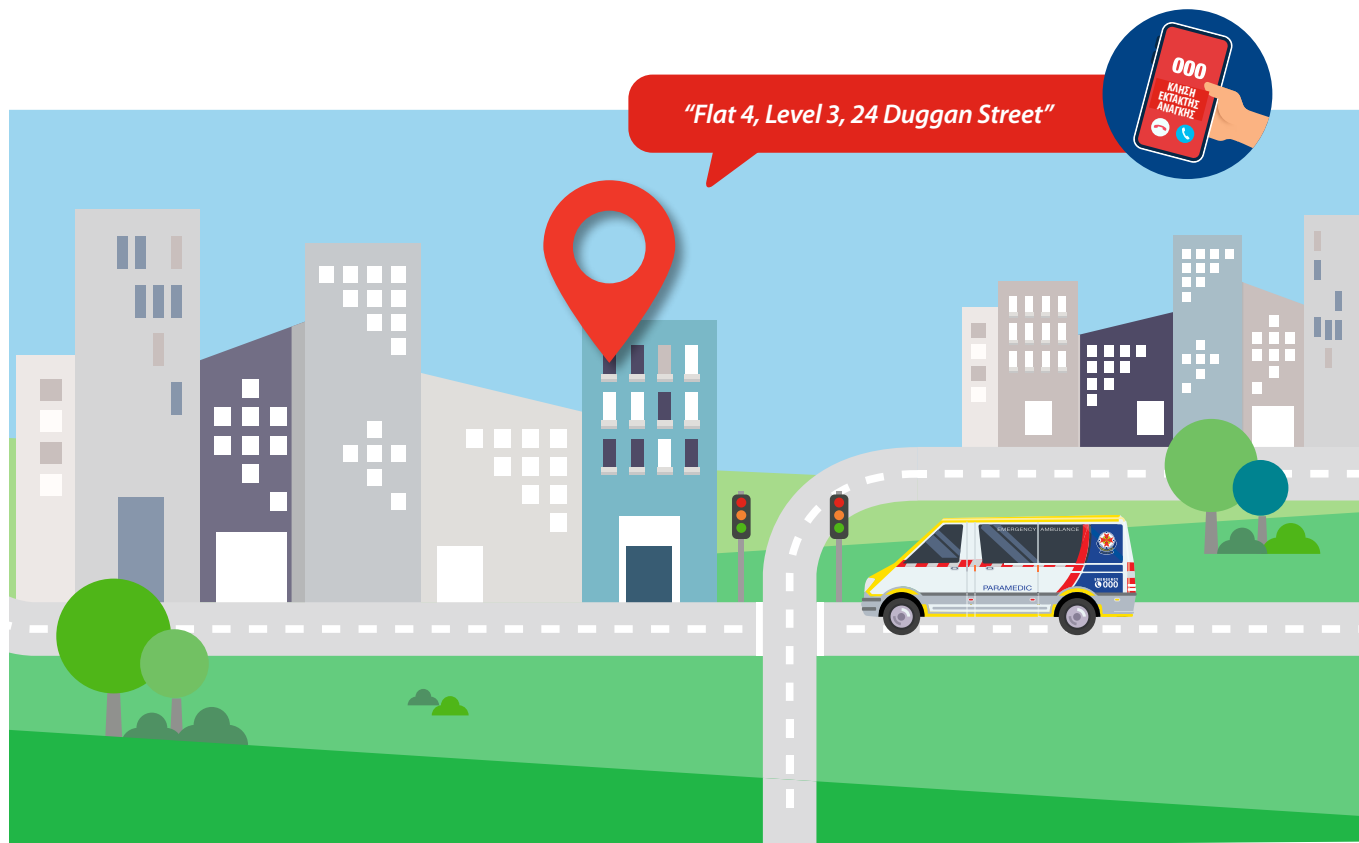
Δεν αποστέλλεται ασθενοφόρο για κάθε κλήση στο Τριπλό μηδέν - Triple Zero (000). Εάν η κλήση σας δεν είναι κρίσιμη όσον αφορά τον χρόνο ή απειλητική για τη ζωή, μπορεί να σας παραπέμψουν σε νοσοκόμο ή παραϊατρικό προσωπικό που θα αξιολογήσει την κατάσταση της υγείας σας λεπτομερέστερα για να διασφαλίσει ότι θα λάβετε τη σωστή φροντίδα. Μπορεί να σταλεί μεταφορικό μέσο για μη επειγόν περιστατικό ή μπορεί να συνδεθείτε με γιατρό ή φαρμακοποιό. Μάθετε περισσότερα για το πώς λειτουργεί το Τριπλό μηδέν - Triple Zero (000) εδώ.



https://www.youtube.com/watch?v=3ZcELn6VRY&feature=emb_logo

Το πληκτρολόγιο του κινητού τηλεφώνου είναι κλειδωμένο

Μπορείτε να καλέσετε το Τριπλό μηδέν - Triple Zero (000) χωρίς να χρειάζεται να ξεκλειδώσετε το πληκτρολόγιο ή να εισαγάγετε έναν Αριθμό Προσωπικής Ταυτοποίησης (PIN). Για περισσότερες πληροφορίες, επισκεφτείτε την ιστοσελίδα <https://www.acma.gov.au/emergency-calls>



Ambulance
Victoria

